

INVERSIÓN ACHAP

Inversión en Comunicaciones Publicitarias 2017



ACHAP

**ASOCIACIÓN
CHILENA
DE PUBLICIDAD**

Introducción

La **Asociación Chilena de Publicidad** publica desde 1978 el Informe de Inversión ACHAP, con el objeto de analizar las cifras de cada año, mostrar las relaciones entre la inversión y los principales indicadores económicos y hacer un seguimiento de la evolución y las tendencias del mercado.

El informe ACHAP reúne cifras de las empresas que representan el mayor volumen de inversión en cada sector de medios. En el caso de aquellos sectores más fragmentados, con muchos participantes a nivel nacional, se hace necesario estimar una aproximación al mercado total.

Los valores informados corresponden a cifras consolidadas, **calculadas a partir de datos entregados por los principales medios del país¹, de acuerdo a los montos efectivamente invertidos, como ventas brutas de cada medio (valor neto + comisión de agencia), incluyendo canjes valorizados, sin IVA, sin descuentos ni ingresos financieros.**

Estas cifras representan los montos totales de inversión en televisión abierta, televisión de pago, radio, diarios, revistas, outdoor y cine.

En el caso de la inversión “online”, dado que la IAB no ha reportado información oficial para el año 2017, la cifra registrada corresponde a una estimación en base a proyecciones de crecimiento y share de inversión, de acuerdo a datos de e.Marketer.

1) Ver anexo en página 29 con la lista de medios que entregaron información.

Es importante indicar que este informe no considera la inversión que hacen las marcas a través de canales “no tradicionales” y/o BTL, dejando fuera a importantes categorías como marketing directo, auspicios deportivos, producción audiovisual, impresiones publicitarias, ferias, eventos, inversión en punto de venta, merchandising, regalos publicitarios, etc; las que a nivel global representan entre un 45% y un 65% del total de la inversión.

Como industria tenemos el desafío de levantar cifras del total de la inversión en comunicaciones comerciales y publicitarias, lo que nos permitirá entregar un Informe de Inversión más ajustado a la realidad, cuantificando la real contribución al PIB del país.



Resumen Ejecutivo

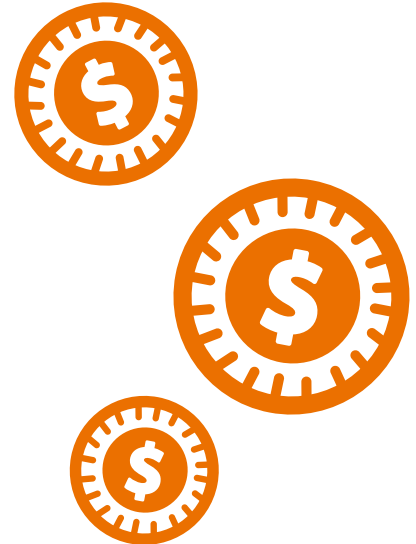
Sin considerar la inversión “Online”, el año 2017 se observa una disminución de un 4,6% en la inversión publicitaria (MM\$ reales), lo que se explica por el decrecimiento de la inversión en TV abierta (-2,6%), Diarios (-9,9%) y revistas (-15,2%) y TV paga (-7,0%). Cine presenta crecimiento del 5,2%, Outdoor un 2,1% mientras Radios permanece prácticamente constante (-0,2%).

Si consideramos la inversión “Online”, de acuerdo a las proyecciones de crecimiento y share de inversión estimados para el año 2017¹, la disminución en la inversión sería solamente un 1,2% dado que esta categoría presenta un crecimiento real estimado del 15,5%.

La televisión abierta sigue siendo el medio que concentra la mayor inversión con un 35,4% del total. En pesos reales, la inversión alcanza a 282.964 millones de pesos, un 2,6% inferior a 2016.

Los diarios siguen ocupando un claro segundo lugar en inversión publicitaria con un 20,2% del total, aunque su volumen de inversión de 161.770 millones de pesos es un 9,9% menor que en 2016. Por su parte, las revistas presentan una caída en inversión del 15,2%, llegando al 1,9% de participación en el total de inversión, lo que representa 15.205 millones de pesos.

1) Estimación en bases a proyecciones de crecimiento y share de inversión en MM\$ nominales, de acuerdo a datos de e.marketer.





La Televisión de Pago tuvo en 2017 una caída de 7,0% en la inversión, llegando a 51.001 millones de pesos, lo que representa un 6,4% de participación.

La Televisión en su conjunto se lleva el 41,7% de la inversión total con un monto de 333.965 millones de pesos.

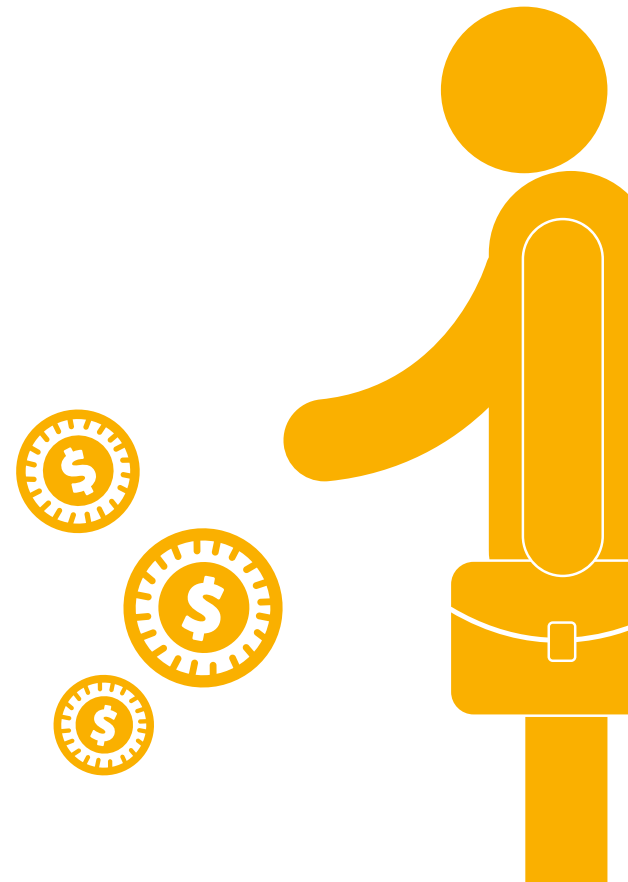
Radios representa el 8,5% del total de inversión, con un volumen de 68.143 millones de pesos el 2017, lo que representa una leve caída del 0,2%.

Outdoor presenta un crecimiento real del 2,1%, alcanzando un volumen de inversión de 60.059 millones de pesos, lo que representa un 7,5% de participación de la inversión.

De acuerdo a nuestras estimaciones², la inversión Online alcanzaría un volumen de 157.444 millones de pesos, con un crecimiento del 15,5% el año 2017, alcanzando una participación de 19,7% en el total de inversión.

El Cine, que mantiene su participación en la inversión del orden del 0,4%, logra una inversión de 3.497 millones de pesos, con crecimiento de 5,2% respecto al año anterior.

²) Estimación en bases a proyecciones de crecimiento y share de inversión en MM\$ nominales 2017, de acuerdo a datos de e.marketer. Incluye medios on line, RRSS .



Indicadores Publicitarios

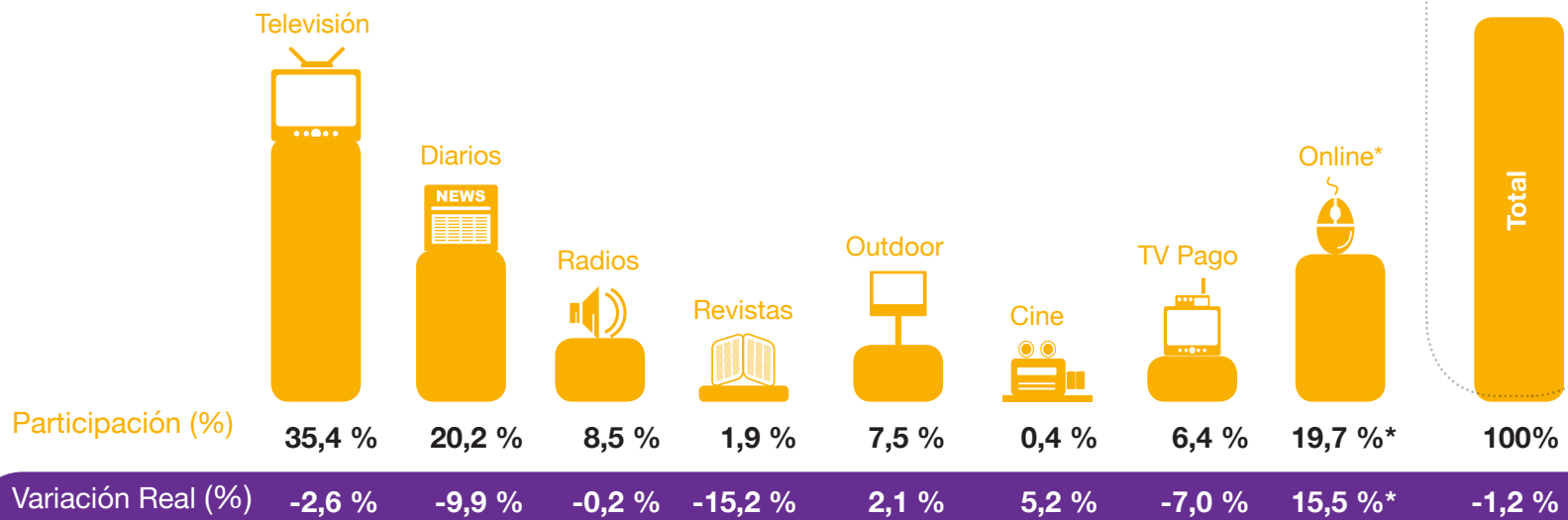




Inversión por Medio

(Real)

2017 (MM\$)	282.964	161.770	68.143	15.205	60.059	3.497	51.001	157.444*	800.083
2017 (MMUS\$)	436	249	105	23	93	5	75	243*	1.230



(*) Estimación en base a proyecciones de crecimiento y share de inversión, de acuerdo a datos de e.Marketer. (crecimiento 18% nominal)

Inversión Histórica

(Real)

	2016	2017	PARTICIPACIÓN SIN ONLINE	PARTICIPACIÓN SIN ONLINE	PARTICIPACIÓN CON ONLINE	PARTICIPACIÓN CON ONLINE	VARIACIÓN	2016	2017
	MM\$	MMS	2016	2017	2016	2017	2017	MM\$ NOM	VAR NOM
Televisión	290.607	282.964	43,2%	44,0%	35,9%	35,4%	-2,6%	284.394	-0,5%
Diarios	179.575	161.770	26,7%	25,2%	22,2%	20,2%	-9,9%	175.736	-7,9%
Radios	68.305	68.143	10,1%	10,6%	8,4%	8,5%	-0,2%	66.845	1,9%
Revistas	17.921	15.205	2,7%	2,4%	2,2%	1,9%	-15,2%	17.538	-13,3%
Outdoor	58.851	60.059	8,7%	9,3%	7,3%	7,5%	2,1%	57.593	4,3%
Cine	3.324	3.497	0,5%	0,5%	0,4%	0,4%	5,2%	3.253	7,5%
TV Pago	54.835	51.001	8,1%	7,9%	6,8%	6,4%	-7,0%	53.663	-5,0%
Subtotal	673.418	642.639	100,0%	100,0%	83,2%	80,3%	-4,6%	659.022	-2,5%
Online*	136.342	157.444			16,8%	19,7%	15,5%	133.427	18,0%
Total	809.760	800.083	100,0%	100,0%	100,0%	111,0%	-1,2%	792.449	0,96%

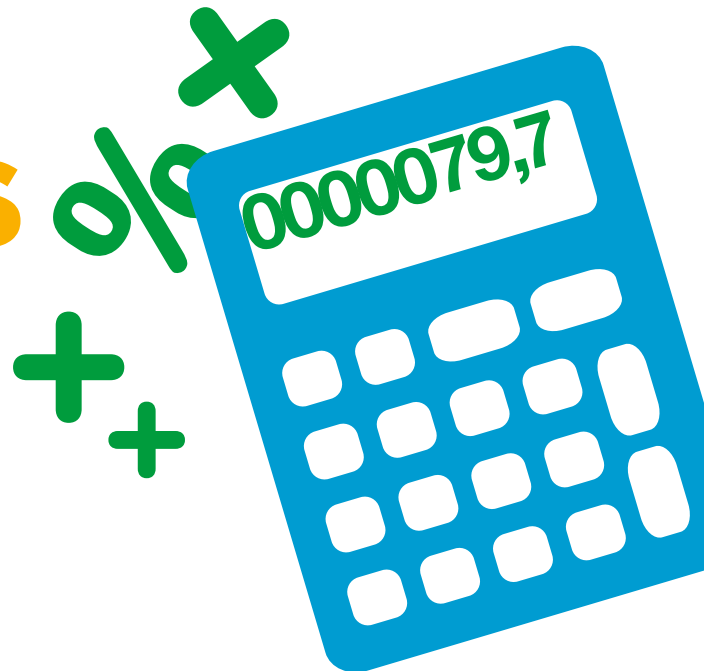
(*) Estimación en base a proyecciones de crecimiento y share de inversión, de acuerdo a datos de e.Marketer. (Crecimiento 18% nominal)

Λ!

Inversión Histórica

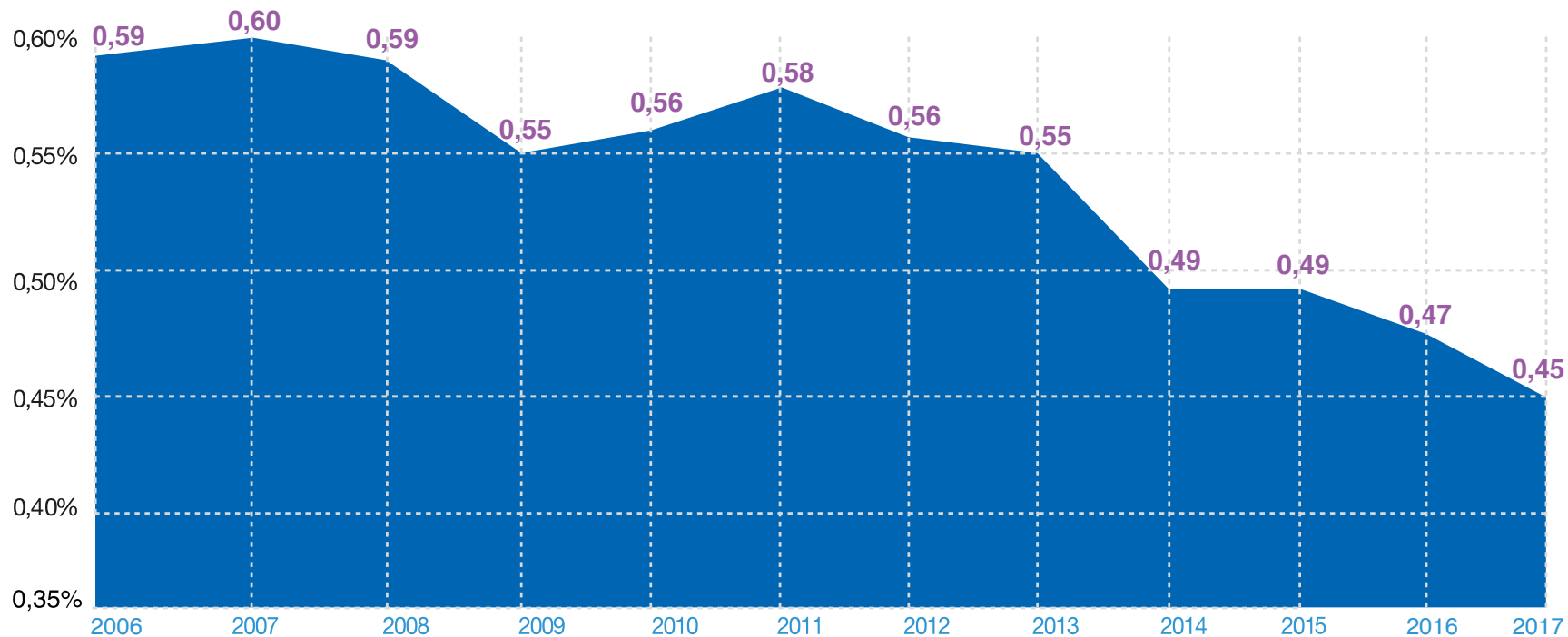
La relación entre la inversión publicitaria y el PIB alcanza un valor de 0,45%. Economías más desarrolladas, como Estados Unidos o Inglaterra, alcanzan valores cercanos a 1% en 2016*.

La inversión publicitaria per cápita alcanza los **67,8 US\$**



La inversión publicitaria per cápita real, alcanza los 67,8 dólares en 2017, que es un valor superior al de otros países de Latinoamérica, pero significativamente inferior a países como Estados Unidos (US\$567) o Inglaterra (US\$ 403).

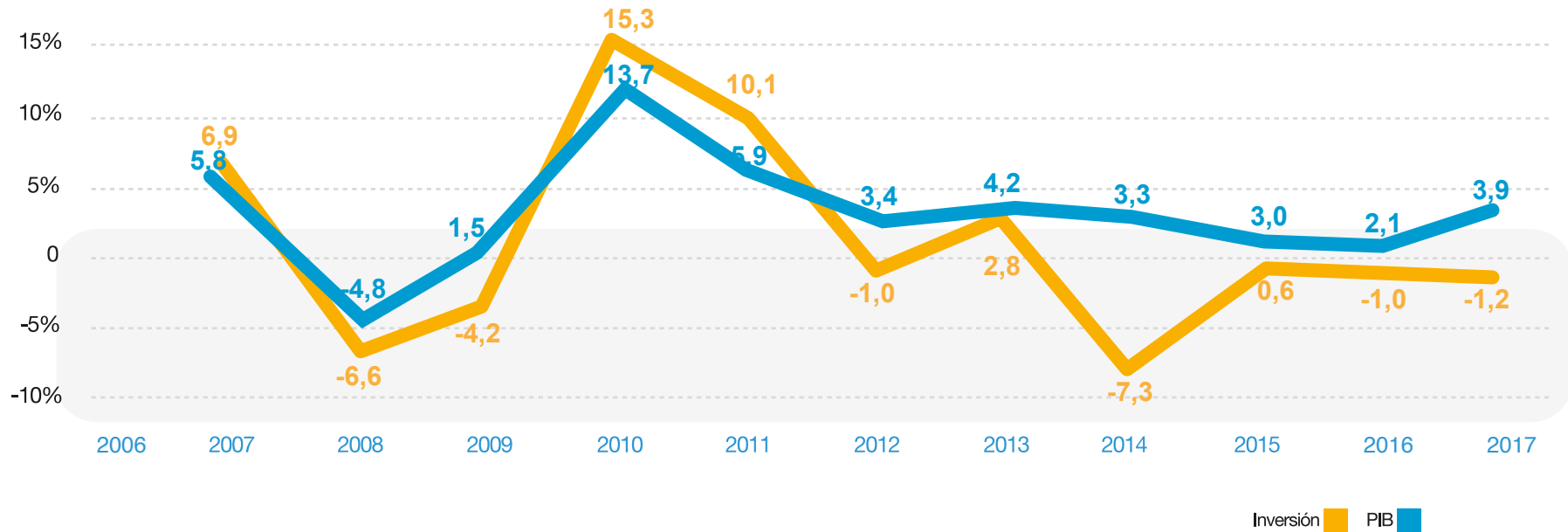
Inversión | PIB





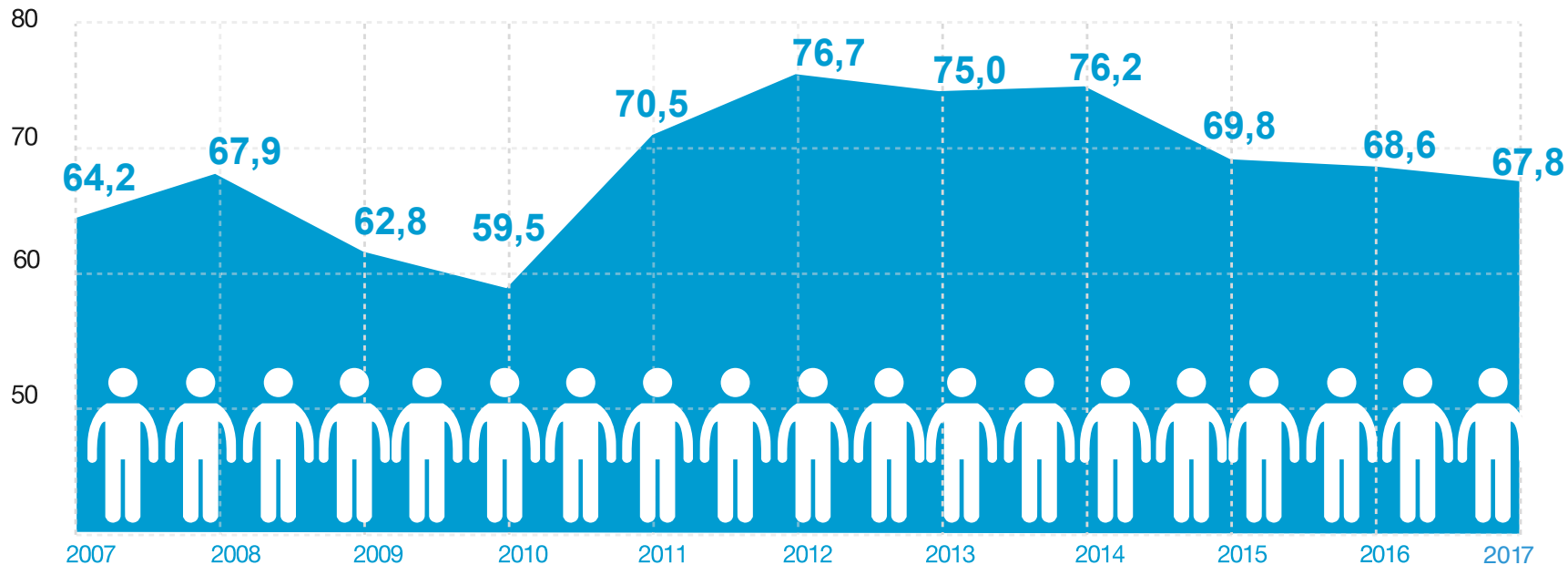
Inversión | PIB

Variación Real



Inversión Per Cápita

Dólares por habitante





Inversión Histórica

(Real) Variación Porcentual

	2007	2008	2009	2010	2011	2012	2013	2014	2015	2016	2017
Televisión	7,4%	-6,0%	0,9%	8,3%	4,1%	-2,8%	-0,4%	-10,5%	-1,6%	-5,0%	-2,6%
Diarios	5,1%	-6,4%	-15,0%	21,8%	10,3%	-5,9%	-2,7%	-12,2%	-8,5%	-7,6%	-9,9%
Radios	-0,4%	-3,6%	-1,7%	6,6%	11,5%	-3,5%	11,0%	-4,1%	-1,3%	2,2%	-0,2%
Revistas	7,6%	-13,8%	-24,5%	9,2%	0,3%	-0,5%	9,6%	-11,2%	-20,7%	-12,8%	-15,2%
Outdoor	14,8%	-14,2%	-15,6%	11,8%	29,4%	0,7%	7,1%	-10,8%	9,1%	-3,2%	2,1%
Cine	0,6%	-21,7%	23,1%	32,2%	10,3%	1,9%	-11,3%	3,0%	44,1%	-5,3%	5,2%
TV Pago	19,7%	-16,3%	87,6%	35,3%	34,1%	17,7%	3,8%	7,2%	12,5%	0,8%	-7,0%
Var Total	6,7%	-7,2%	-5,5%	13,4%	9,2%	-2,6%	0,9%	-9,4%	-2,3%	-4,7%	-4,7%
Var PIB	5,8%	-4,8%	1,5%	13,7%	5,9%	3,4%	4,2%	3,3%	3,0%	2,1%	3,9%
Online*		32,5%	56,6%	71,0%	26,0%	24,3%	27,7%	14,4%	23,9%	22,0%	15,5%
Var Total	6,9%	-6,6%	-4,2%	15,3%	10,1%	-1,0%	2,8%	-7,3%	0,6%	-1,0%	-1,2%
Var PIB	5,8%	-4,8%	1,5%	13,7%	5,9%	3,4%	4,2%	3,3%	3,0%	2,1%	3,9%

(*) Estimación en base a proyecciones de crecimiento y share de inversión, de acuerdo a datos de eMarketer. (Crecimiento 18% nominal)

Inversión Histórica

(Real) En millones de pesos

	2006	2007	2008	2009	2010	2011	2012	2013	2014	2015	2016	2017
Televisión	311.896	335.081	315.042	317.849	344.228	358.353	348.471	347.194	310.792	305.950	290.607	282.964
Diarios	234.837	246.735	230.869	196.329	239.175	263.889	248.323	241.647	212.273	194.326	179.575	161.770
Radios	58.725	58.474	56.397	55.424	59.089	65.894	63.610	70.591	67.675	66.822	68.305	68.143
Revistas	34.909	37.547	32.354	24.430	26.673	26.763	26.628	29.175	25.913	20.553	17.921	15.205
Outdoor	48.172	55.306	47.470	40.068	44.808	57.974	58.357	62.525	55.760	60.816	58.851	60.059
Cine	1.848	1.859	1.455	1.791	2.368	2.613	2.664	2.364	2.436	3.510	3.324	3.497
TV Pago	10.826	12.957	10.849	20.352	27.541	36.923	43.456	45.116	48.346	54.396	54.835	51.001
Total (MM\$)	701.213	747.959	694.436	656.243	743.884	812.409	791.510	798.612	723.194	706.373	673.418	642.639
Variación (%)	3,9%	6,7%	-7,2%	-5,5%	13,4%	9,2%	-2,6%	0,9%	-9,4%	-2,3%	-4,7%	-4,6%
Online*	8.827	11.104	14.713	23.045	39.413	49.657	61.703	78.795	90.179	111.756	136.342	157.444
Total (%)	710.039	759.063	709.149	679.288	783.297	862.067	853.213	877.406	813.373	818.129	809.760	800.083
Variación (%)	5,2%	6,9%	-6,6%	-4,2%	15,3%	10,1%	-1,0%	2,8%	-7,3%	0,6%	-1,0%	-1,2%

(*) Estimación en base a proyecciones de crecimiento y share de inversión, de acuerdo a datos de eMarketer. (Crecimiento 18% nominal)



Inversión Histórica

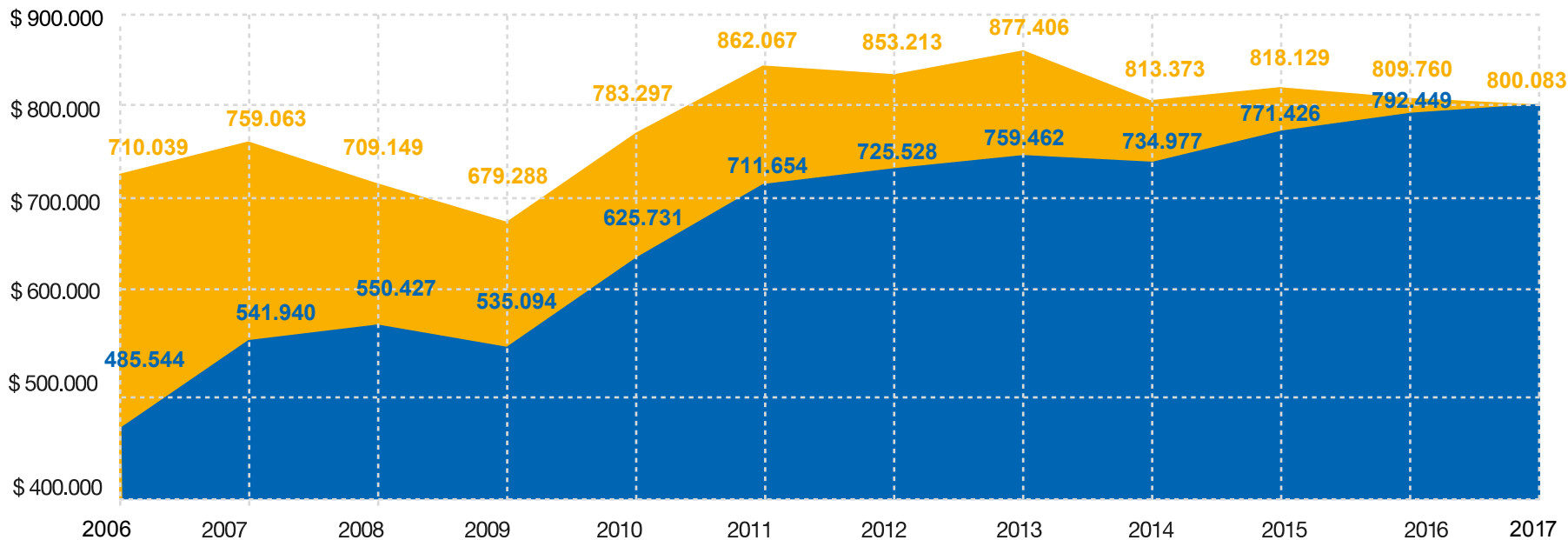
(Nominal) En millones de pesos

	2007	2008	2009	2010	2011	2012	2013	2014	2015	2016	2017
Televisión	239.234	244.529	250.379	274.984	295.828	296.322	300.523	280.837	288.485	284.394	282.964
Diarios	176.159	179.196	154.654	191.063	217.846	211.161	209.164	191.813	183.233	175.736	161.770
Radios	41.748	43.774	43.659	47.203	54.397	54.091	61.102	61.152	63.007	66.845	68.143
Revistas	26.807	25.112	19.244	21.307	22.094	22.643	25.253	23.415	19.380	17.538	15.205
Outdoor	39.486	36.845	31.562	35.795	47.859	49.624	54.120	50.386	57.344	57.593	60.059
Cine	1.327	1.129	1.411	1.892	2.157	2.265	2.046	2.201	3.310	3.253	3.497
TV Pago	9.251	8.421	16.032	22.001	30.481	36.953	39.051	43.686	51.291	53.663	51.001
Subtotal	534.012	539.007	516.941	594.246	670.661	673.059	691.259	653.490	666.050	659.022	642.639
Inversión / PIB (%)	0,59%	0,57%	0,53%	0,53%	0,55%	0,52%	0,50%	0,44%	0,42%	0,39%	0,36%
Online*	7.928	11.420	18.153	31.485	40.993	52.469	68.203	81.487	105.376	133.427	157.444
Total MM\$	541.940	550.427	535.094	625.731	711.654	725.528	759.462	734.977	771.426	792.449	800.083
Inversión / PIB (%)	0,60%	0,59%	0,55%	0,56%	0,58%	0,56%	0,55%	0,49%	0,48%	0,47%	0,45%

(*) Estimación en base a proyecciones de crecimiento y share de inversión, de acuerdo a datos de eMarketer. (Crecimiento 18% nominal)

Inversión

En millones de pesos



Nominal
 Real



Participación

Por Medio. En millones de pesos.

	2007	2008	2009	2010	2011	2012	2013	2014	2015	2016	2017	MUNDIAL 2016	MUNDIAL 2017
TELEVISION	44,1%	44,4%	46,8%	43,9%	41,6%	40,8%	39,6%	38,2%	37,4%	35,9%	35,4%	35,6%	34,1%
DIARIOS	32,5%	32,6%	28,9%	30,5%	30,6%	29,1%	27,5%	26,1%	23,8%	22,2%	20,2%	10,9%	9,5%
RADIOS	7,7%	8,0%	8,2%	7,5%	7,6%	7,5%	8,0%	8,3%	8,2%	8,4%	8,5%	6,4%	6,2%
REVISTAS	4,9%	4,6%	3,6%	3,4%	3,1%	3,1%	3,3%	3,2%	2,5%	2,2%	1,9%	5,8%	5,2%
OUTDOOR	7,3%	6,7%	5,9%	5,7%	6,7%	6,8%	7,1%	6,9%	7,4%	7,3%	7,5%	6,7%	6,7%
CINE	0,2%	0,2%	0,3%	0,3%	0,3%	0,3%	0,3%	0,3%	0,4%	0,4%	0,4%	0,6%	0,7%
TV PAGO	1,7%	1,5%	3,0%	3,5%	4,3%	5,1%	5,1%	5,9%	6,6%	6,8%	6,4%		
ON LINE *	1,5%	2,1%	3,4%	5,0%	5,8%	7,2%	9,0%	11,1%	13,7%	16,8%	19,7%	34,0%	37,6%
TOTAL	100%	100%	100%	100%	100%	100%	100%	100%	100%	100%	100%	100%	100%

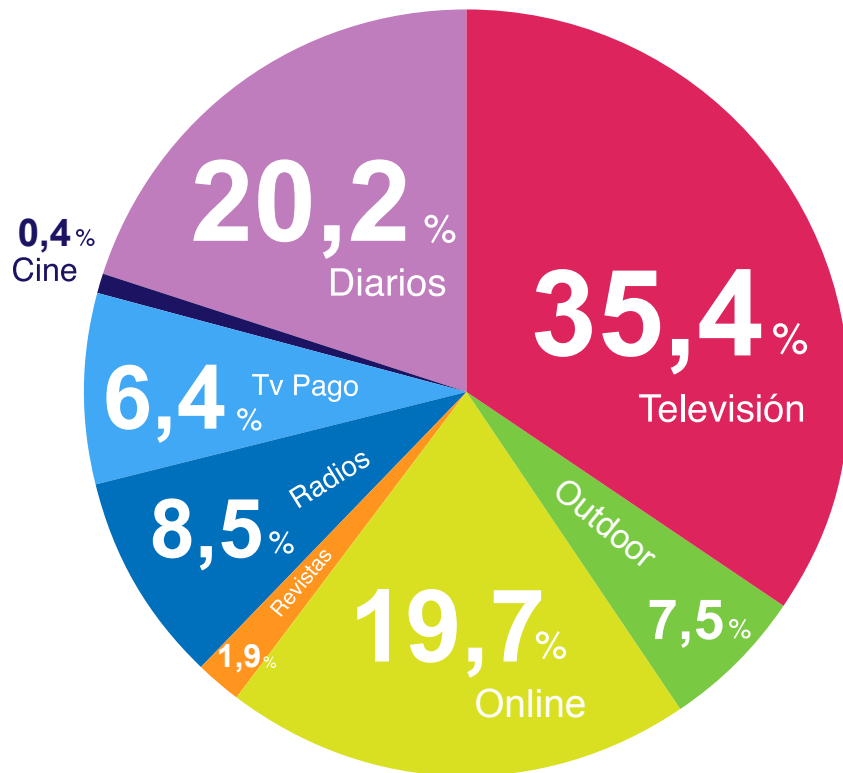
Televisión Mundial: Incluye TV abierta + TV paga.

Online Mundial: Incluye Internet Desk + Mobile.

(*) Estimación en base a proyecciones de crecimiento y share de inversión, de acuerdo a datos de eMarketer. (Crecimiento 18% nominal)

Participación por Medio

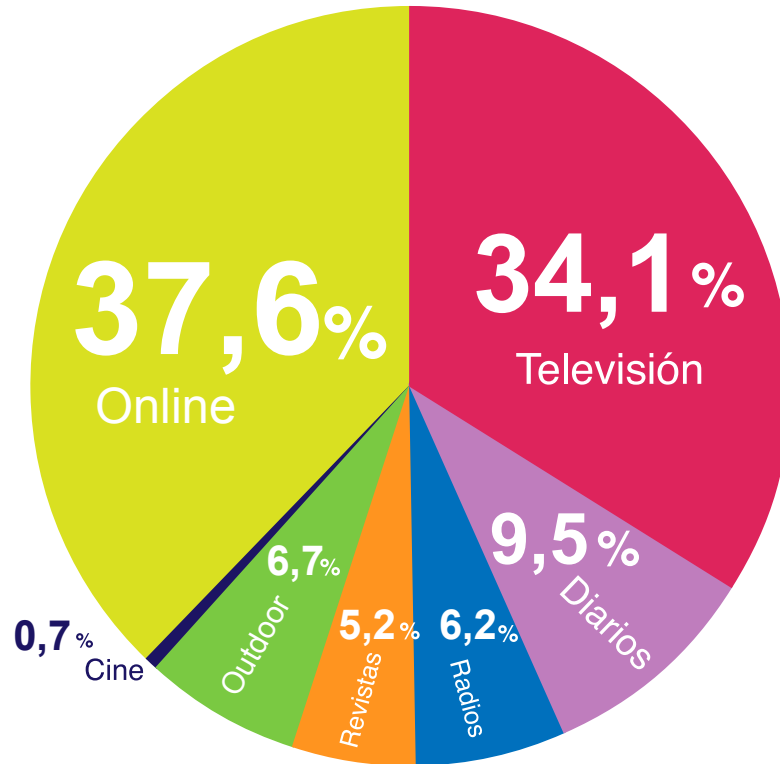
Año 2017





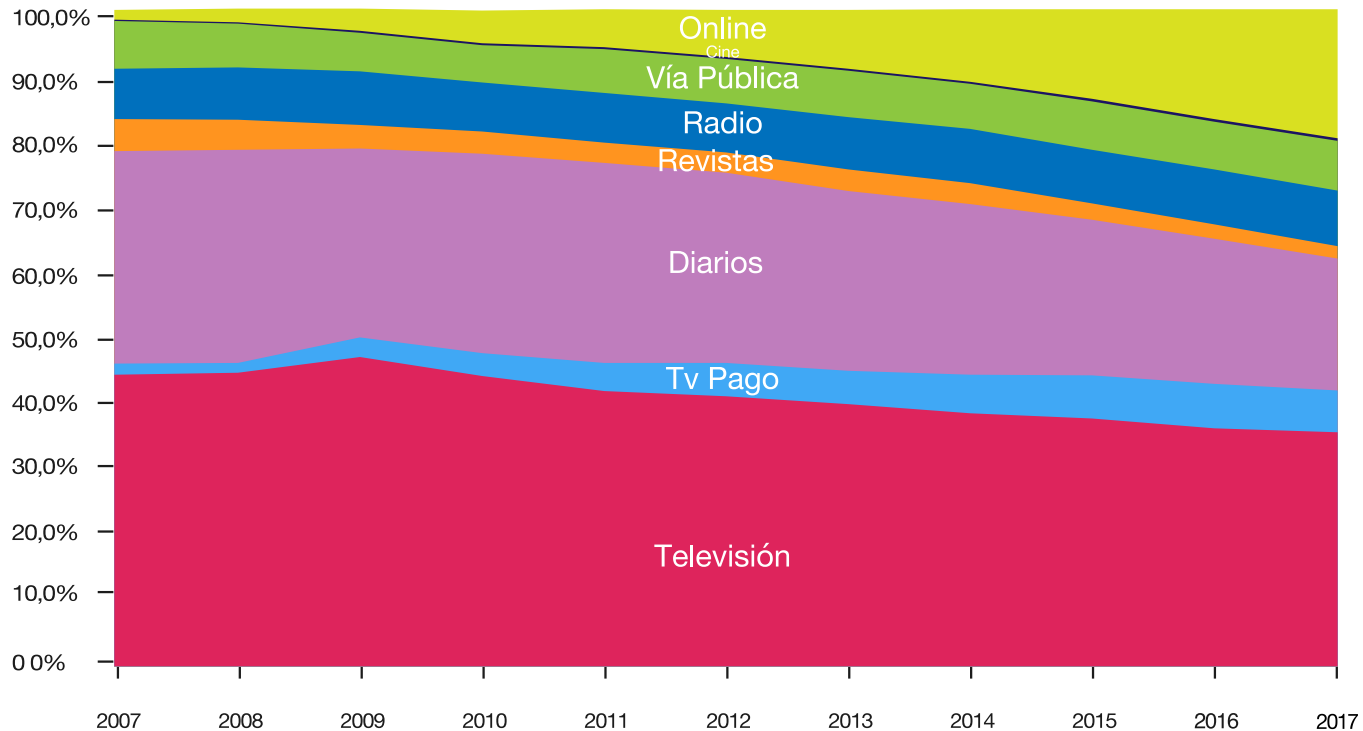
Participación Mundial

Año 2017



Participación

Por Medio Histórica





Inversión Histórica

(Real) Millones de dólares

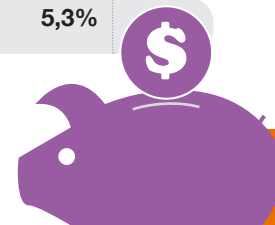


	2007	2008	2009	2010	2011	2012	2013	2014	2015	2016	2017
Televisión	516	485	490	530	552	537	535	479	471	448	436
Diarios	380	356	303	369	407	383	372	327	299	277	249
Radios	90	87	85	91	102	98	109	104	103	105	105
Revistas	58	50	38	41	41	41	45	40	32	28	23
Outdoor	85	73	62	69	89	90	96	86	94	91	93
Cine	3	2	3	4	4	4	4	4	5	5	5
TV Pago	20	17	31	42	57	67	70	74	84	84	79
Online*	17	23	36	61	77	95	121	139	172	210	243
Total MMUS\$	1.170	1.093	1.047	1.207	1.328	1.315	1.352	1.253	1.261	1.248	1.233
Variación %	6,9%	-6,6%	-4,2%	15,3%	10,1%	-1,0%	2,8%	-7,3%	-0,6%	-1,0%	-1,2%
Inversión / PI MMUS\$	0,48%	0,47%	0,48%	0,44%	0,43%	0,42%	0,42%	0,43%	0,49%	0,49%	0,45%

Inversión Histórica

(Nominal) Millones de dólares

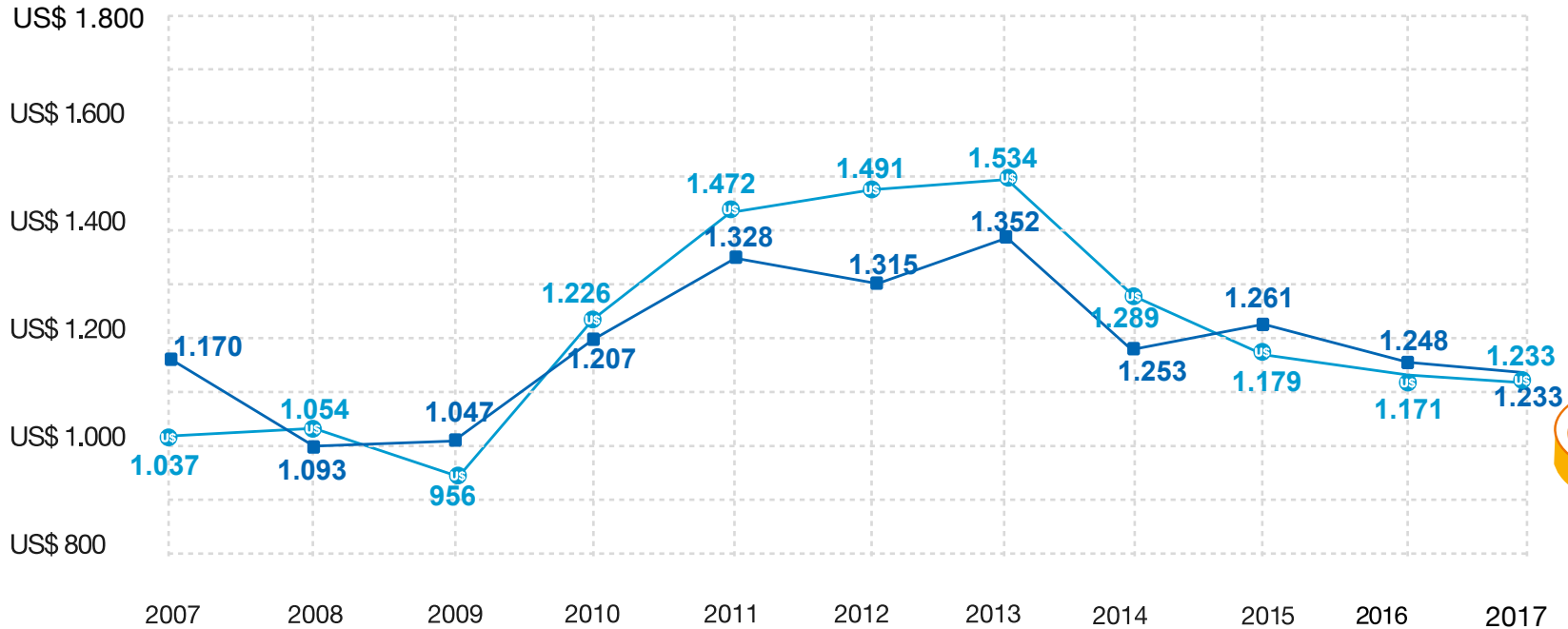
	2007	2008	2009	2010	2011	2012	2013	2014	2015	2016	2017
Televisión	458	468	447	539	612	609	607	493	441	420	436
Diarios	337	343	276	374	451	434	423	337	280	260	249
Radios	80	84	78	92	113	111	123	107	96	99	105
Revistas	51	48	34	42	46	47	51	41	30	26	23
Outdoor	76	71	56	70	99	102	109	88	88	85	93
Cine	3	2	3	4	4	5	4	4	5	5	5
TV Pago	18	16	29	43	63	76	79	77	78	79	79
Online *	15	22	32	62	85	108	138	143	161	197	243
Total	1.037	1.054	956	1.226	1.472	1.491	1.534	1.289	1.179	1.171	1.233
Variación %	13,3%	1,6%	-9,2%	28,2%	20,1%	1,2%	2,9%	-16,0%	-8,6%	-0,7%	5,3%





Inversión

En Millones de dólares

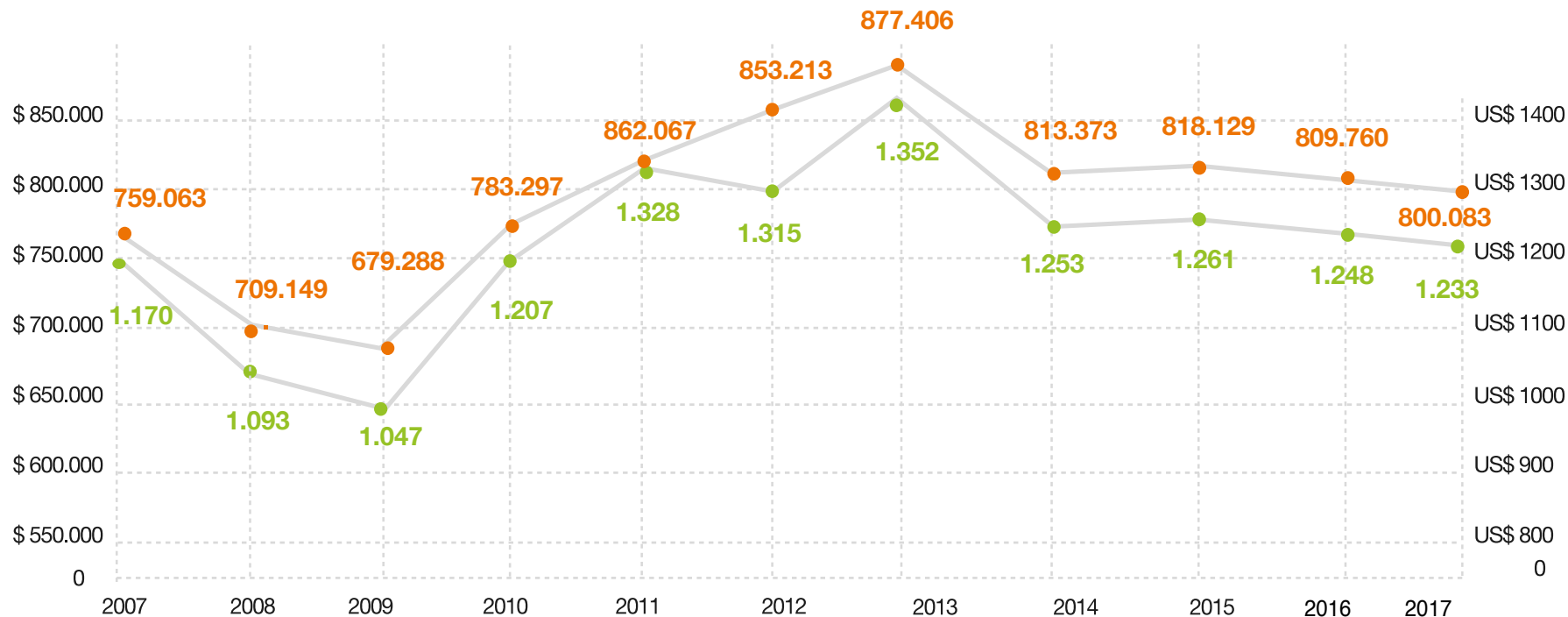


 Nominal  Real



Inversión

En Millones de pesos | Millones de dólares



Metodología

Las cifras nominales de inversión publicitaria (en pesos de cada año) fueron deflactadas por el IPC promedio para obtener las cifras de inversión real (en pesos de 2017).

La inversión publicitaria en dólares se obtiene aplicando como **tipo de cambio el promedio anual del dólar observado** de cada año (inversión nominal) o del año 2017 (inversión real).

Las series anuales del IPC promedio, dólar observado promedio y Producto Interno Bruto fueron obtenidas de la base de datos estadísticos del Banco Central de Chile.



Indicadores Macroeconómicos





Indicadores Macroeconómicos

		2012	2013	2014	2015	2016	2017
PIB Nominal	MM\$ 2016	132.515.940	137.876.000	148.624.000	159.606.000	169.264.000	179.776.000
		5,3%	4,04%	7,80%	7,39%	6,05%	6,21%
PIB Real	MM\$ 2017	155.837.185	159.288.143	164.476.954	169.268.721	172.961.602	179.776.000
Variación		2,2%	2,2%	3,3%	2,9%	2,2%	3,9%
PIB Nominal	MMUS\$ 2016	272.246	278.537	260.739	243.953	250.083	277.030
PIB Real	MMUS\$ 2017	320.159	321.794	288.551	258.722	255.547	277.030
PIB PER CÁPITA REAL	US\$	18.353	18.251	16.193	14.373	14.197	15.391
DÓLAR	\$	486,8	495,0	570,0	654,3	676,8	648,9
IPC (Base 2013)		98,24	100,00	104,39	108,93	113,06	115,53
POBLACIÓN	MILES	17.445	17.632	17.819	18.000	18.000	18.000

Medios que entregaron información

TELEVISIÓN	TV CABLE	RADIOS	OUTDOOR	DIARIOS	REVISTAS	CINE
MEGA	FOX	GRUPO COPESA	CLEARCHANNEL	GRUPO COPESA	PUBLICACIONES LO CASTILLO	CINEHOYTS
CANAL 13	CDF	BIO BIO	JC DECAUX	MERCURIO S.A.P.	EDITORIAL TELEVISIA	CINEPLANET
TELECANAL	VC MULTICHANNEL	COOPERATIVA + UNIVERSO	PUBLINET	PUBLIMETRO	EDITORIAL EMB	CINEMARK
TVN	ESPN	13 RADIO	MASSIVA	DIARIO FINANCIERO	AMERICA ECONOMIA	
CHILEVISION / TURNER	VTR	IBERO AMERICANA RADIO CHILE	PUBLIVIA	THE CLINIC	EDITORIAL TIEMPO PRESENTE (COSAS, CASAS)	
UCV TV	24 HORAS (TVN)	AGRICULTURA	FLESAD	DIARIOS REGIONALES (EL MERCURIO)	CAPITAL + ED	
LA RED	13 C	MEGA	PUBLIMETRO (SUB TV)	LA PRENSA CURICO	BOOKMARK	
	TURNER	PORTALES	FLIX MEDIA	LA TRIBUNA LOS ANGELES		
	MEGA (DISCOVERY, ETC TV)	RADIOS EL MERCURIO		DIARIO CONCEPCIÓN		
		LA TRIBUNA LOS ANGELES				
		RADIOS ARCHI				
		EL CONQUISTADOR				



INVERSIÓN
CHAP

Inversión en Comunicaciones Publicitarias 2017